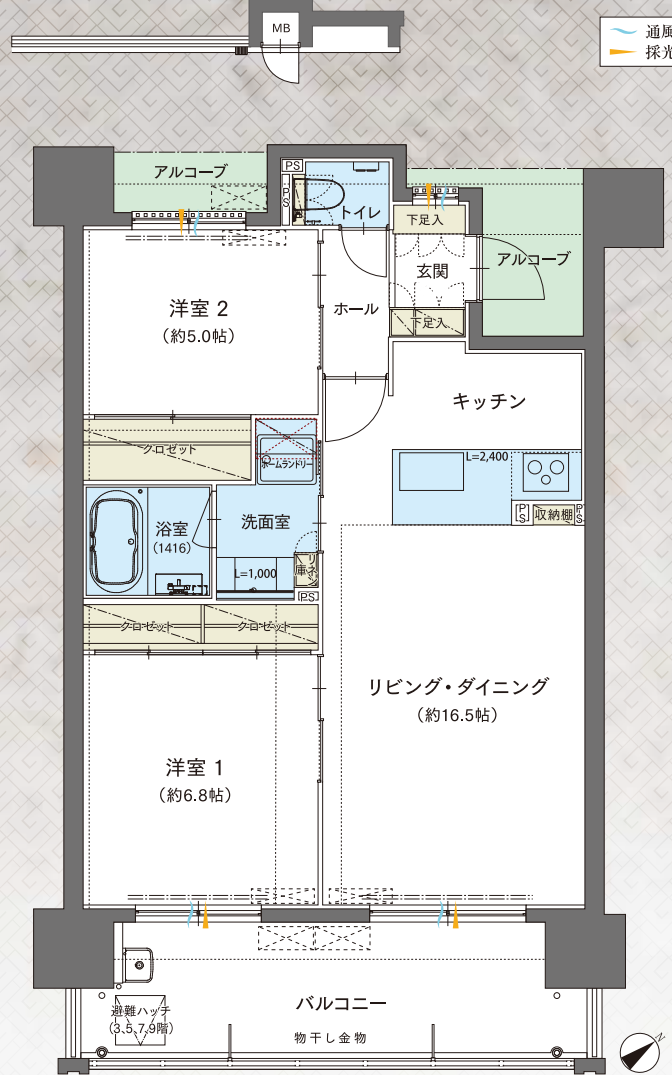


附属小学校を目の前に、全戸東南向き全29邸の「新築分譲マンション」誕生。7つのタイプバリエーションであなたを魅了します。

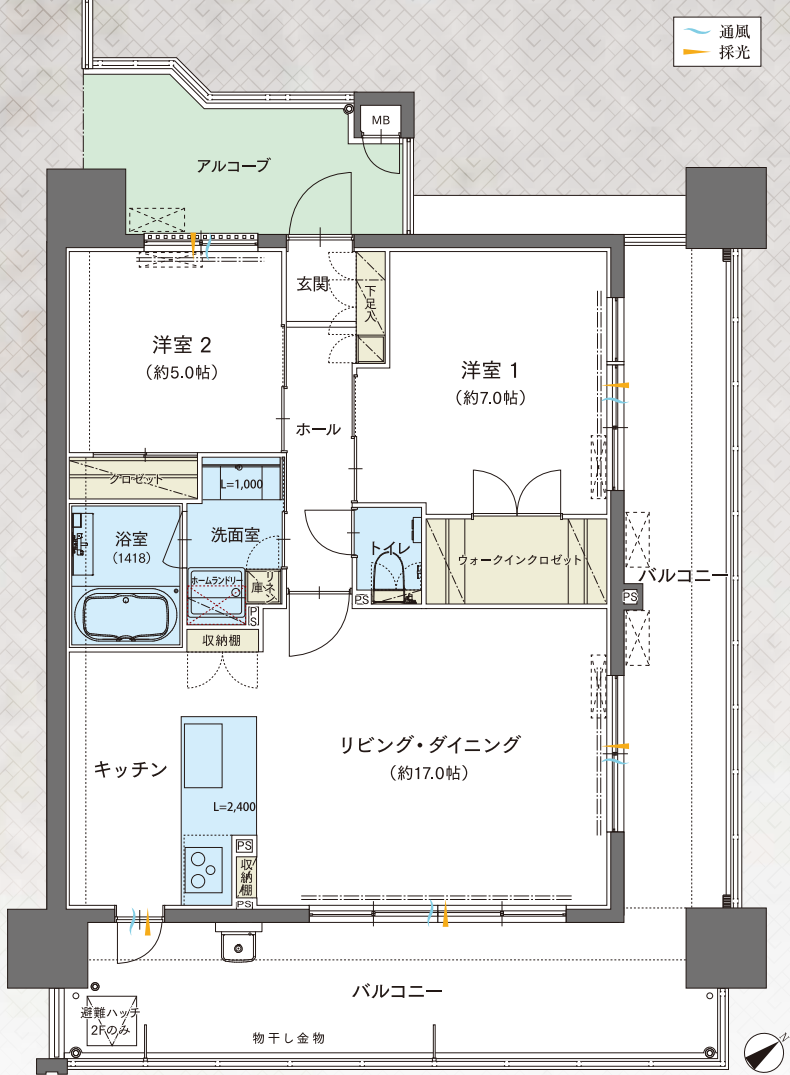
B-TYPE/2LDK 202号室 2,860万円～

住戸専有面積	60.00㎡ (18.15坪)	合計面積	78.99㎡ (23.89坪)
バルコニー面積	13.02㎡ (3.93坪)		
アルコーブ面積	5.97㎡ (1.80坪)		



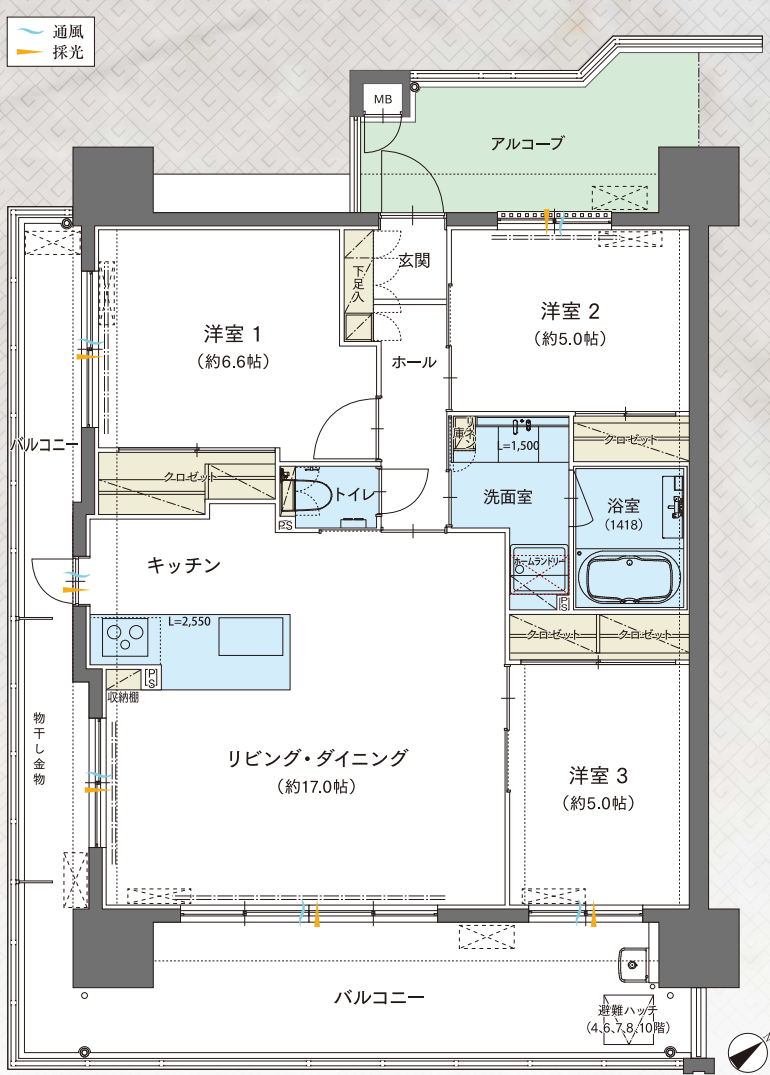
C-TYPE/2LDK 203号室 3,110万円～

住戸専有面積	63.22㎡ (19.12坪)	合計面積	101.56㎡ (30.72坪)
バルコニー面積	30.17㎡ (9.12坪)		
アルコーブ面積	8.17㎡ (2.47坪)		



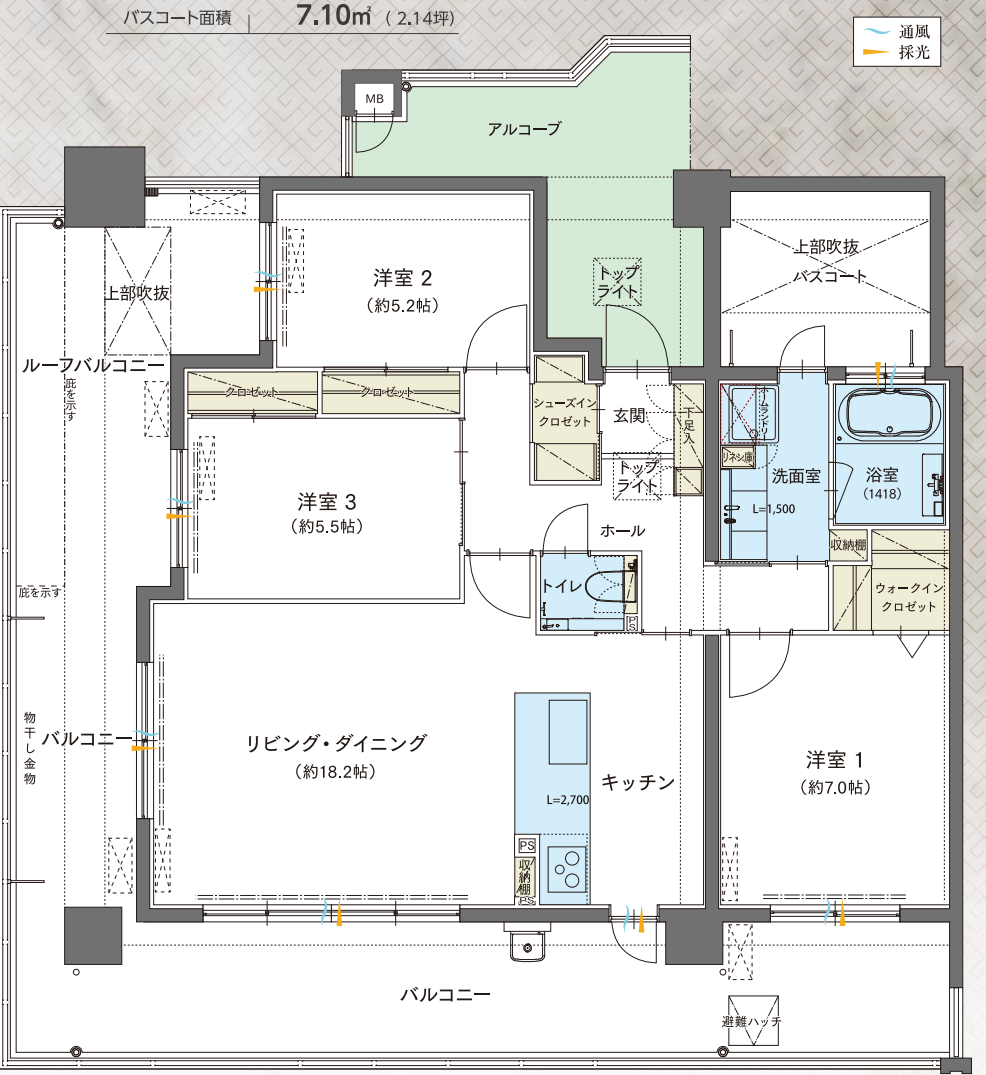
D-TYPE/3LDK 401号室 3,700万円～

住戸専有面積	71.02㎡ (21.48坪)	合計面積	105.64㎡ (31.95坪)
バルコニー面積	26.03㎡ (7.87坪)		
アルコーブ面積	8.59㎡ (2.59坪)		



F-TYPE/3LDK 1101号室 5,180万円～

住戸専有面積	81.49㎡ (24.65坪)	合計面積	145.81㎡ (44.10坪)
バルコニー面積	44.78㎡ (13.54坪)		
アルコーブ面積	12.44㎡ (3.76坪)		
バスコート面積	7.10㎡ (2.14坪)		



「ホームランドリー(ガス衣類乾燥機)」全戸標準完備



外干し不要の乾太くんなら、雨の日はもちろん、降灰や花粉、黄砂・PM2.5などの大気汚染が気になる日のお洗濯も安心。衛生的に仕上がるため、赤ちゃんの衣類乾燥にもオススメです！

短時間乾燥で干す手間も取り込む手間もかからない

8kgの洗濯物を約80分、5kgの洗濯物を約52分で乾燥。電気式の約1/3の時間で済むので、家事の時間を大幅に短縮できます。しかも乾太くんなら屋内設置の場合でも、本体上部の排湿道から確実に湿気を屋外に放出するので、室内にこもることはありません。

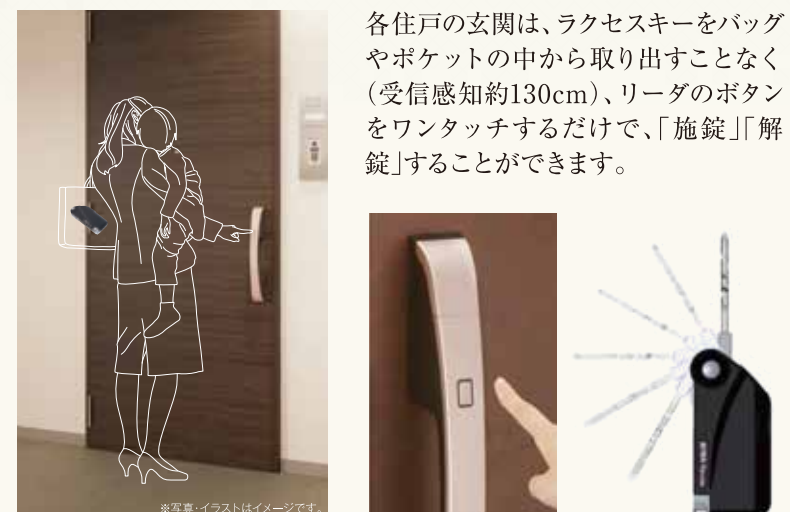
気になる衣類の悪臭をガスの温風で除去

洗濯物を部屋干しすると生じる生乾き臭。その原因は「モラクセラ菌」にあります。80℃以上のワット温風で乾燥する乾太くんなら、外干しや日光消毒でも除去できないニオイを取り除きます。生乾き臭の心配もありません。

新品タオルのように繊維を立ち上げふわわり

大量量のドラムで、ガスならではの強い温風をたっぷり送り込みながら乾燥させるので、繊維が根元から立ち上がり、速に仕上がります。

「ラクセスキー」でスマート&便利に



各住戸の玄関は、ラクセスキーをバッグやポケットの中から取り出すことなく(受信感知約130cm)、リーダのボタンをワンタッチするだけで、「施錠」「解錠」することができます。



最新の顔認証システム

新聞や牛乳配達、スーパーの食材宅配など配達者の顔を事前登録するだけでエントランスのドアを解錠でき、玄関前まで配達が可能です。



24時間対応 ゴミ置場

24時間対応のゴミ置場で、ゴミ収集日や時間を気にせず、いつでもゴミを出すことができます。



平置・立体駐車場 100%超確保

電気自動車用充電スタンド設置



Life information

教育施設	鹿児島大学教育学部附属幼稚園... 徒歩約4分(約280m)
	鹿児島大学教育学部附属小学校... 徒歩約3分(約210m)
	鹿児島大学教育学部附属中学校... 徒歩約4分(約300m)
	鹿児島大学... 徒歩約9分(約650m)
交通機関	鹿児島市電 唐湊(中)駅... 徒歩約1分(約50m)
	JR 都元駅... 徒歩約5分(約400m)
	市営「附属小学校前」バス停... 徒歩約9分(約150m)
ショッピング	ローソン 鹿児島鴨池一丁目店... 徒歩約1分(約65m)
	イオン鹿児島鴨池店... 徒歩約6分(約480m)
公共・レジャー施設	上野田の社公園... 車約2分(約110m)
	鹿児島市立図書館 科学館... 車約2分(約110m)
金融機関	鹿児島鴨池郵便局... 徒歩約7分(約500m)
	南日本銀行鴨池支店... 徒歩約8分(約600m)
医療施設	鹿児島夜間急病センター... 徒歩約10分(約750m)
	鹿児島市立病院... 車約3分(約150m)

※各施設の距離は、地図上での概算距離になります。徒歩分は1分=80m、車分は約40mで換算しています。(複数通りあり)



建築費表 ●物件名称/フカクアツタテ附属小 ●所在地/鹿児島県鹿児島市都元2丁目1-11 ●交通利便/中部電停徒歩1分 ●土地/宅地 ●用途地域/近隣商業地域 ●第一種住居地域 ●建ぺい率/80%-60%(制限建ぺい率70.60%) ●容積率/200.00% ●敷地面積/987.87㎡(実測面積) ●建築面積/344.20㎡ ●延床面積/2,659.42㎡(軽備機庫11.32㎡を含む) ●(駐車場・駐輪場等)389.62㎡ ●E/V昇降路部分52.91㎡ ●容積対外共用面積235.82㎡ ●宅配BOX等2.16㎡ ●備蓄倉庫5.70㎡ ●構造/規模/鉄骨コンクリート造地上1階建 ●総戸数/29戸 ●販売戸数/29戸 ●住戸専有面積/60.00㎡~87.41㎡ ●バルコニー面積/13.02㎡~44.78㎡(Rバルコニー7.03㎡を含む) ●アルコーブ面積/5.97㎡~14.30㎡ ●バスコート面積/4.44㎡~7.10㎡ ●間取り/2LDK~3LDK ●駐輪場/34台(機械式駐輪場16台・縦列駐輪車2台・小型車2台を含む) ●充電用駐輪場/台 ●自転車庫/32台 ●バイク置場/4台 ●建築確認番号/鹿児島 第1200284号 令和2年9月1日付 ●販売予定時期/令和2年11月中旬 ●竣工予定日/令和3年10月 ●入居予定年月/令和3年12月下旬 ●販売価格(税込)/2,860万円~5,480万円 ●最多販売価格(税込)/3,100万円(3F) ●3,200万円(4F) ●3,800万円(5F) ●管理費(月額)/7,260円~10,580円 ●修繕積立金(月額)/5,100円~7,300円 ●修繕積立金(一括)/296,640円~432,240円 ●駐車場使用料(月額)/6,000円~20,000円 ●バイク置場使用料(月額)/1,000円~2,000円 ●自転車置場使用料(月額)/100円 ●主たる設備/電気(九州電力)、ガス(日本ガス)、水道(市営) ●分譲後の権利形態/土地/住戸専有面積割合による所有権の共有、建物/共用部/住戸専有面積割合による所有権の共有(専有部)区分所有 ●付金等保証形態/未定 ●管理形態/区分所有者全員にて管理組合を設立し管理組合により管理会社に委託 ●管理委託会社/株式会社日本総合サービス ●設計/クレイト・プランニング ●施工/クレイト・プランニング ●施工/鳥島建設株式会社 ●有効期限/令和3年12月31日